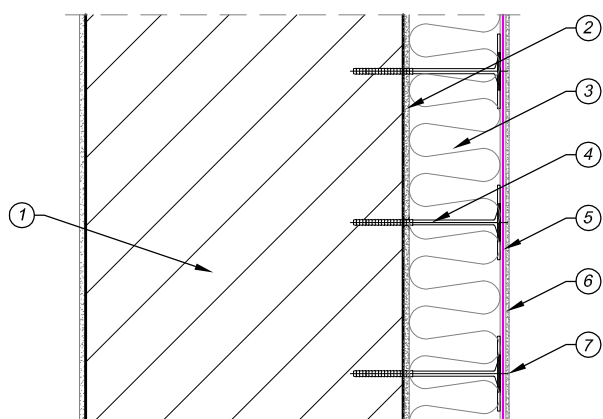
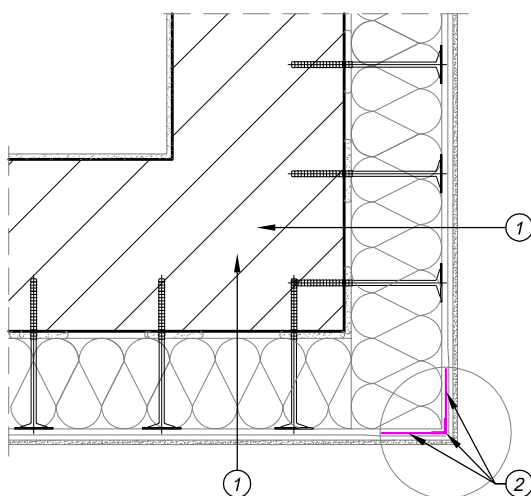


SYSTEM OCIEPLEŃ

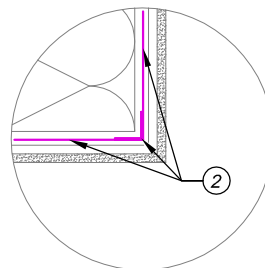


1. Ściana istniejąca
2. Mocowanie podstawowe
3. Izolacja termiczna
4. Mocowanie dodatkowe – łączniki mechaniczne (kołki) z trzpieniem wbijanym metalowym, o średnicy talerzyka min.90mm
5. Zaprawa klejowa zbrojona – siatka zbrojąca
6. Podkładowa masa tynkarska
7. Tynk silikatowy faktura „kamyczkowa” ziarno 1,5mm

UKŁAD SIATEK ZBROJĄCYCH NA NAROŻNIKU WYPUKŁYM



1. Ściana ocieplona
2. Profil narożnikowy z siatką



Investor:	Gmina Dzwola Dzwola 168 23-304 Dzwola	Nr rys.:	14
Jednostka projektowa:	ECO Projekt Waldemar Paszkiewicz ul. Ułanów 22/49 Lublin 20-554 NIP 712-005-96-72, REGON 430337689		
Nazwa inwestycji:	Termomodernizacja budynku Zespołu Szkół w Kocudzy		
Adres inwestycji:	Kocudza Pierwsza 29 Dzwola 23 - 304, jednostka ewidencyjna: 060503_2 Dzwola, obręb 060503_2.0008 Kocudza Pierwsza, nr dz. ewid.: 1378, 1373/1, 1374/1, 1375/1, 1376/1, 1377/3, 1377/4		
Przedmiot:	Detale ocieplenia	Skala:	1:10
Kategoria obiektu budowlanego:	IX	Data:	STYCZEŃ 2019
Faza:	PROJEKT BUDOWLANY		
Projektował:	mgr inż. arch. Marta Pacek, upr. bud. nr 210/LBOKK/2017 do projektowania bez ograniczeń w specjalności architektonicznej		